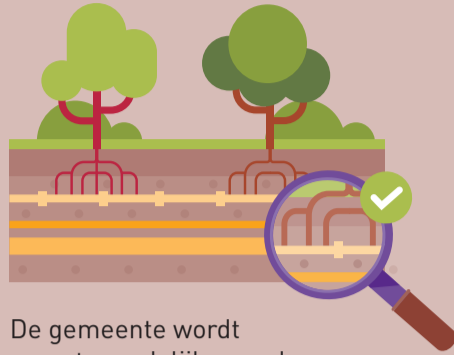


**Wat komt er op ons af?**

De vraag naar ruimte onder de grond stijgt door de energietransitie, aanpassing aan het klimaat en de groei van telecommunicatie. Dit zorgt voor druk op bestaande kabels en leidingen én op de wortelruimte van bomen.

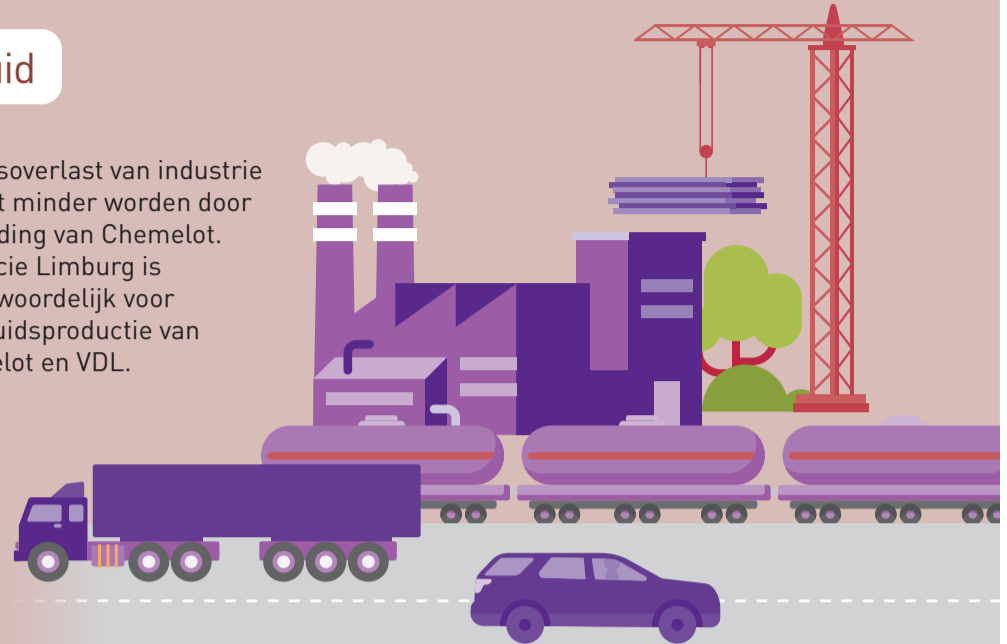
**Bodem en ondergrond**



De gemeente wordt verantwoordelijk voor de zorg voor de kwaliteit van de bodem

**Geluid**

Geluidsoverlast van industrie zal niet minder worden door uitbreiding van Chemelot. Provincie Limburg is verantwoordelijk voor de geluidsproductie van Chemelot en VDL.



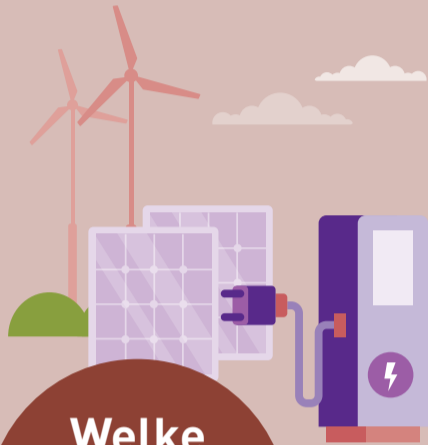
**Luchtkwaliteit**

De luchtkwaliteit blijft naar verwachting verbeteren door strengere wetgeving en verduurzaming van mobiliteit, energie en industrie



Onder de Omgevingswet wordt gewerkt met geluids aandachtsgebieden in plaats van de huidige geluidszones

Verduurzaming van verkeer zal zorgen voor een kleine afname van verkeerslawaaai, de totale geluidsbelasting zal toenemen doordat Chemelot waarschijnlijk meer verkeer aantrekt

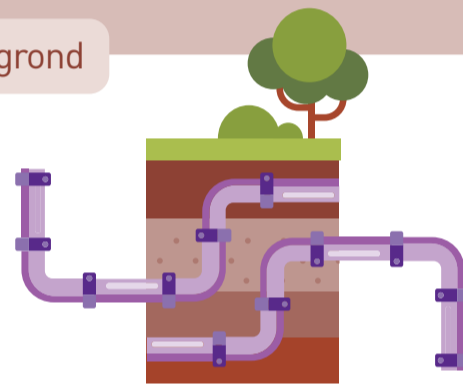


**Welke keuzes vraagt dat?**

**Bodem en ondergrond**

Hoe richten we het landelijk gebied zo in dat de landbouw bijdraagt aan de sponswerking (wateropname) van de bodem, en de bodem gezonder wordt?

Hoe richten we het landelijk gebied in zodat de biodiversiteit toeneemt en het landschap sterker wordt?



Hoe geven we ruimte aan vergroening en wateropslag in de bodem in de steden en dorpen voor klimaatadaptatie? En waar geven we ruimte aan het warmtenet, nieuwe kabels en leidingen?

Hoe gebruiken we de bodem voor nieuwe buisleidingen naar Chemelot en versterken we de natuur en het landschap in het landelijk gebied?



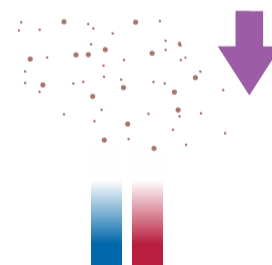
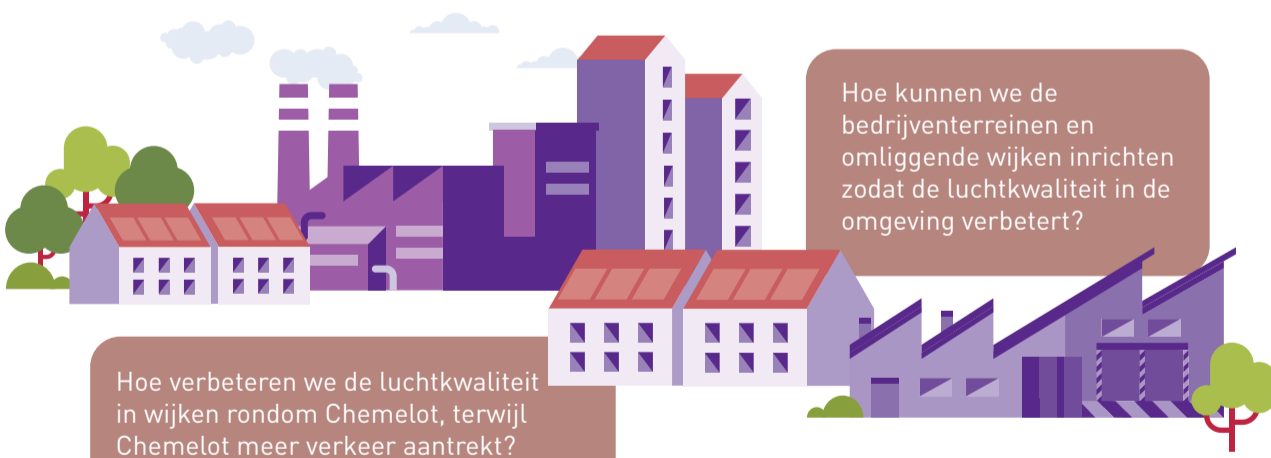
**Luchtkwaliteit**

Hoe verbeteren we de luchtkwaliteit in wijken rondom Chemelot, terwijl Chemelot meer verkeer aantrekt?

Hoe kunnen we de bedrijventerreinen en omliggende wijken inrichten zodat de luchtkwaliteit in de omgeving verbetert?

Waar kan de aanleg van het warmtenet bijdragen aan een vermindering van de fijnstofuitstoot?

Hoe kunnen we (het vervoer in) de binnensteden en woonwijken inrichten zodat de luchtkwaliteit verbetert?



**Geluid**

Hoe richten we de randen van de industriegebieden en de woonwijken ernaast in zodat de woonwijken minder last hebben van geluidsbelasting?

Hoe richten we doorgaande wegen en woonwijken in zodat het verkeersgeluid afneemt?

Hoe verbeteren we de geluidsbelasting in wijken rondom Chemelot, terwijl Chemelot meer verkeer aantrekt?

