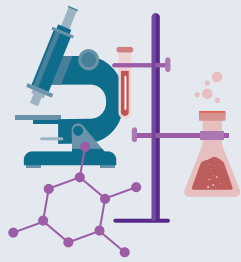


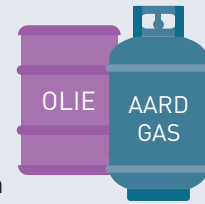
Wat zijn de feiten?

Op de Brightlands Chemelot Campus wordt gewerkt aan innovatieve ontwikkelingen in biomedische materialen, recycling van materialen, biobased materialen en duurzame productieprocessen. Hier werken bedrijven en universiteiten intensief samen.

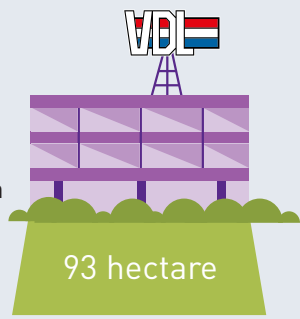


Er moeten miljarden euro's geïnvesteerd worden in nieuwe fabrieken op Chemelot. Ook zijn er 1.000 nieuwe werknemers nodig.

Op Chemelot Industrial Park zijn twee belangrijke waardeketens van activiteiten: één startend met aardgas en één startend met aardolie



VDL Nedcar bestrijkt een gebied van **93 hectare**

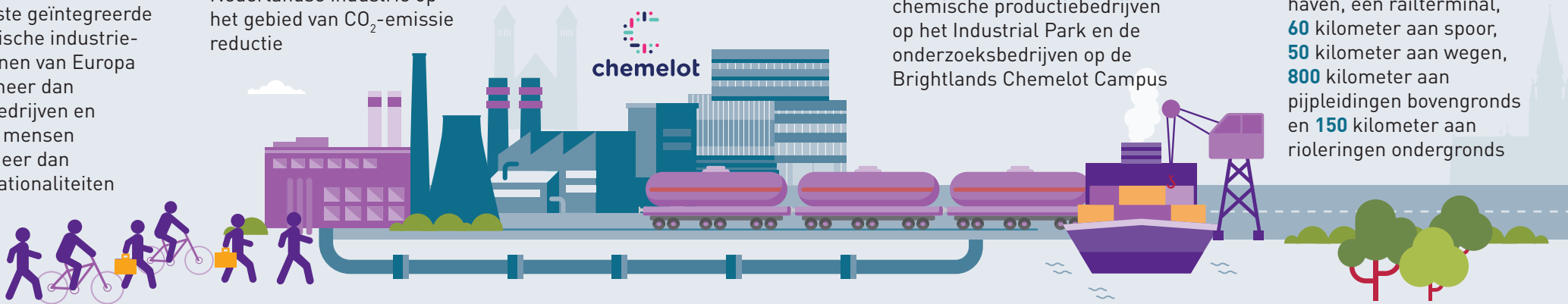


Chemelot is een van de grootste geïntegreerde chemische industrieterreinen van Europa met meer dan **100** bedrijven en **8.500** mensen van meer dan **100** nationaliteiten

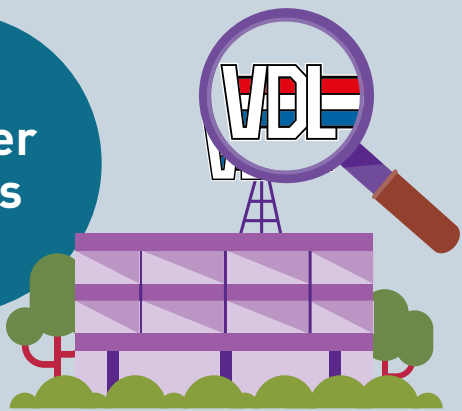
Chemelot is koploper in de Nederlandse industrie op het gebied van CO₂-emissie reductie

Chemelot bestaat uit de grote chemische productiebedrijven op het Industrial Park en de onderzoeksbedrijven op de Brightlands Chemelot Campus

Chemelot heeft een eigen haven, een railterminal, **60** kilometer aan spoor, **50** kilometer aan wegen, **800** kilometer aan pijpleidingen bovengronds en **150** kilometer aan rioleringen ondergronds

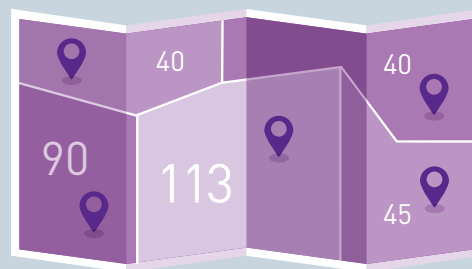


Wat komt er op ons af?



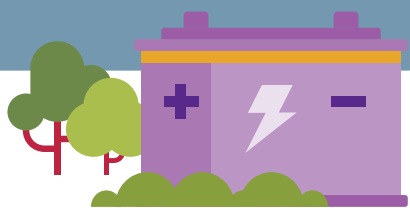
VDL Nedcar blijft actief op zoek naar een nieuwe, innovatieve invulling van de locatie, gerelateerd aan de automotive sector

De ambities van Chemelot vragen veel ruimte: **100+** hectare voor industrie, **40** hectare voor ondersteunende functies, tot **45** hectare voor de Brightlands Chemelot Campus, tot **113** hectare voor upstream activiteiten (waarschijnlijk buiten de gemeente) en tot **40** hectare voor het maken van materialen/grondstoffen voor producten



Chemelot wil het meest duurzame en competitieve chemische industrieterrein van Europa worden. Dit vraagt om een verandering naar circulaire productie (het produceren en gebruiken van hernieuwbare grondstoffen in plaats van aardgas- en olie) en elektrificatie van de productieprocessen op basis van groene elektriciteit.

Het elektriciteitsstation Graetheide moet verzaamd worden van 150 kilovolt naar 380 kilovolt. Dit betekent aanpassing van het bestaande station en realisatie van een nieuw station voor 380 kilovolt. De bovengrondse elektriciteitslijnen van Maasbracht naar Graetheide worden vervangen.



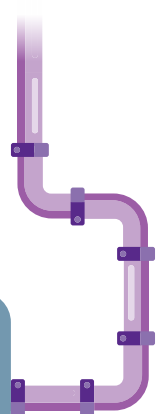
De verdeling van ruimte op Chemelot gebeurt selectief om onderlinge relaties en ketens van activiteiten te versterken. Er is geen plek voor de voorbereiding van afvalstromen (ter vervanging van aardgas- en olie).

De haven van Stein en het Chemelot Industrial Park moeten duurzaam en veilig met elkaar verbonden worden en geschikt zijn voor diverse vervoersmiddelen



Welke keuzes vraagt dat?

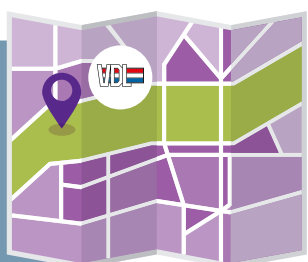
De Delta Rhine Corridor (buisleidingen) vraagt ruimte van Chemelot naar het noorden en beperkt het gebruik van die locatie in de toekomst



GELEEN

Lexhy-gebied

De locatie van VDL Nedcar zal deels veranderen naar een locatie die ook ruimte biedt aan andere bedrijven in de automotive sector. Hoe kunnen we dit doen?



De Circular Mile (gelegen tussen de Brightlands Chemelot Campus en het centrum van Geleen) moet ruimte gaan bieden voor circulaire bedrijven. Hoe ontwikkelen we de Circular Mile, zodat het aantrekkelijk is voor bedrijven en Chemelot en Geleen beter met elkaar verbindt?



De Brightlands Chemelot Campus heeft meer ruimte nodig. Daarvoor is ruimte in het Lexhy-gebied nodig.